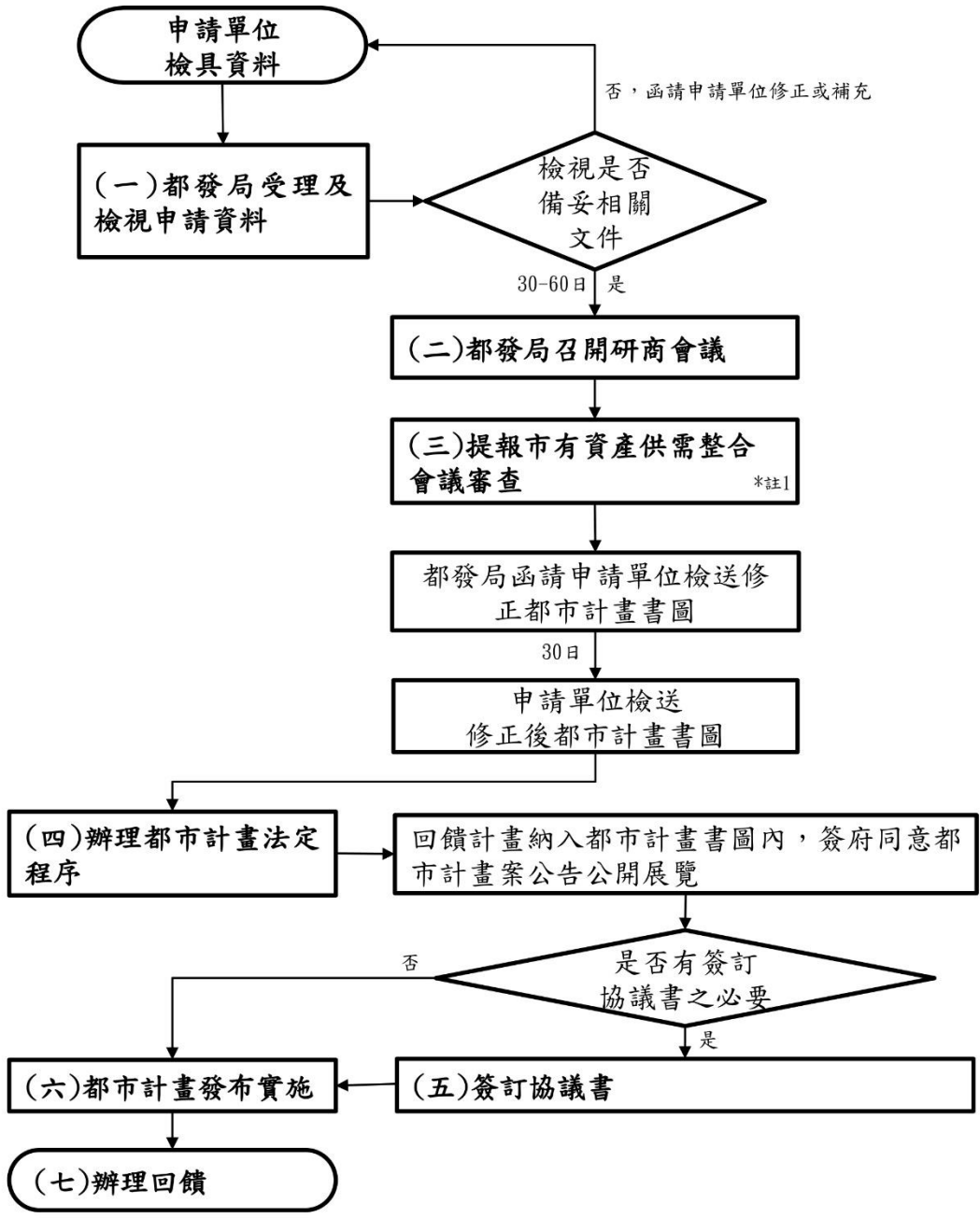
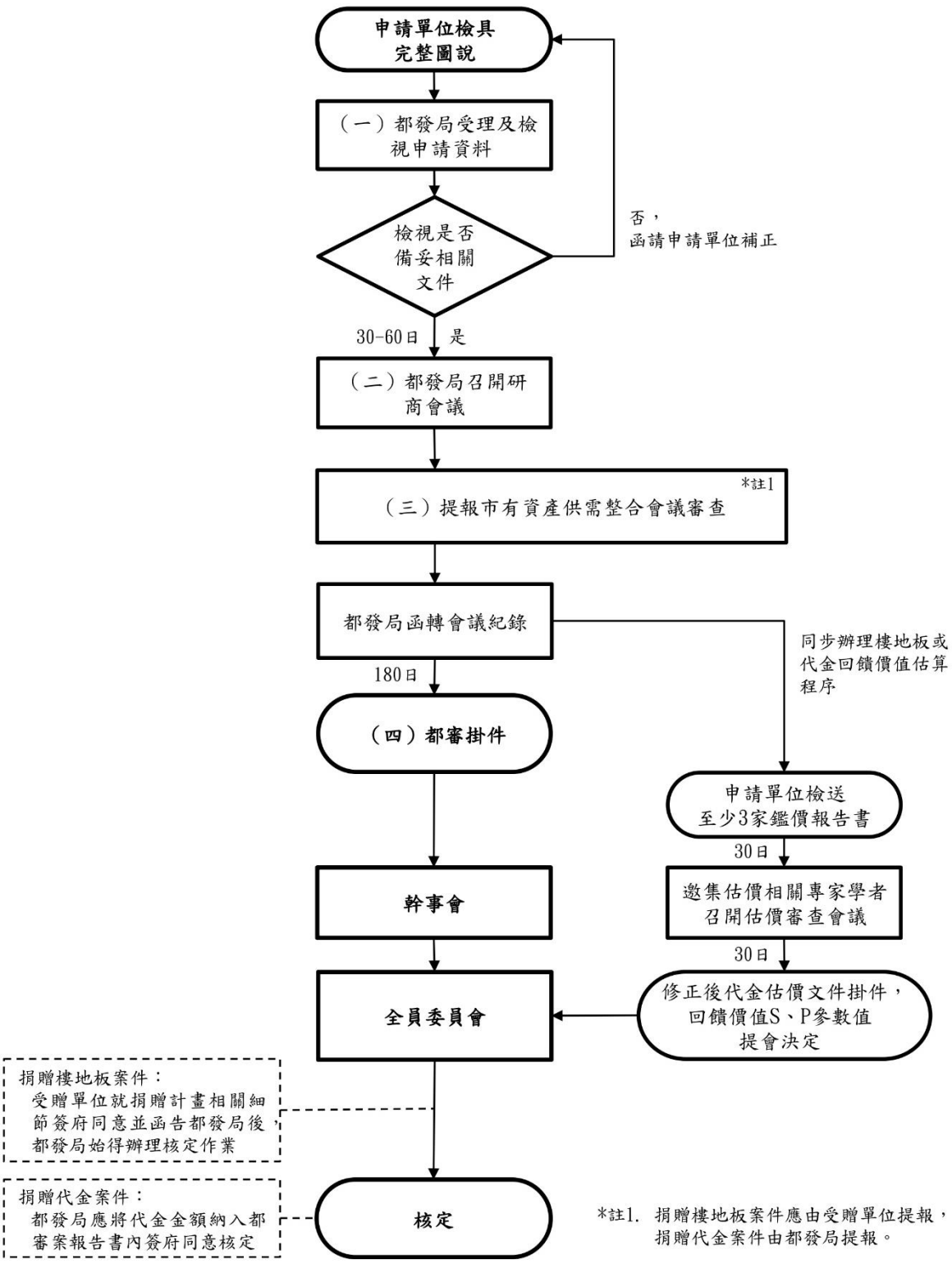


本府受理都市計畫回饋作業流程圖



*註1. 回饋土地或樓地板案件應由受贈單位提報，回饋代金案件由都發局提報。

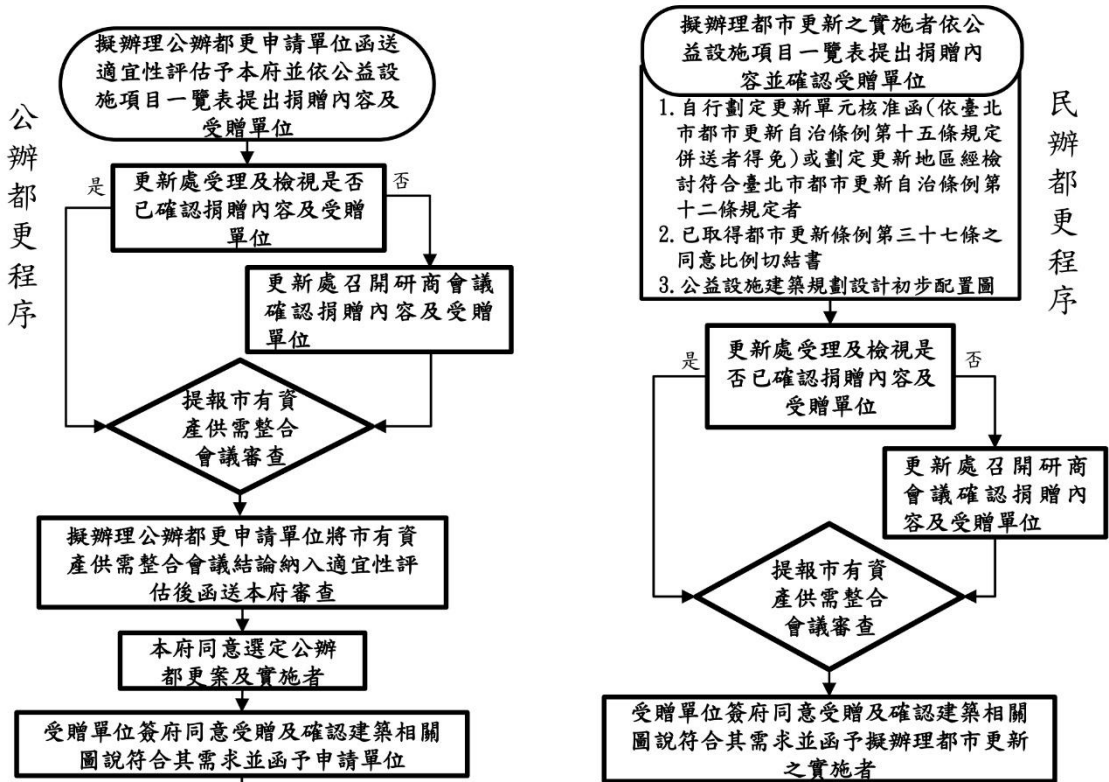
本府受理都審案捐贈樓地板或代金作業流程圖



*註1. 捐贈樓地板案件應由受贈單位提報，捐贈代金案件由都發局提報。

本府受理都市更新事業計畫捐贈樓地板作業流程圖

1 事業計畫報核前完成確認都市更新捐贈內容



事業計畫報核後

